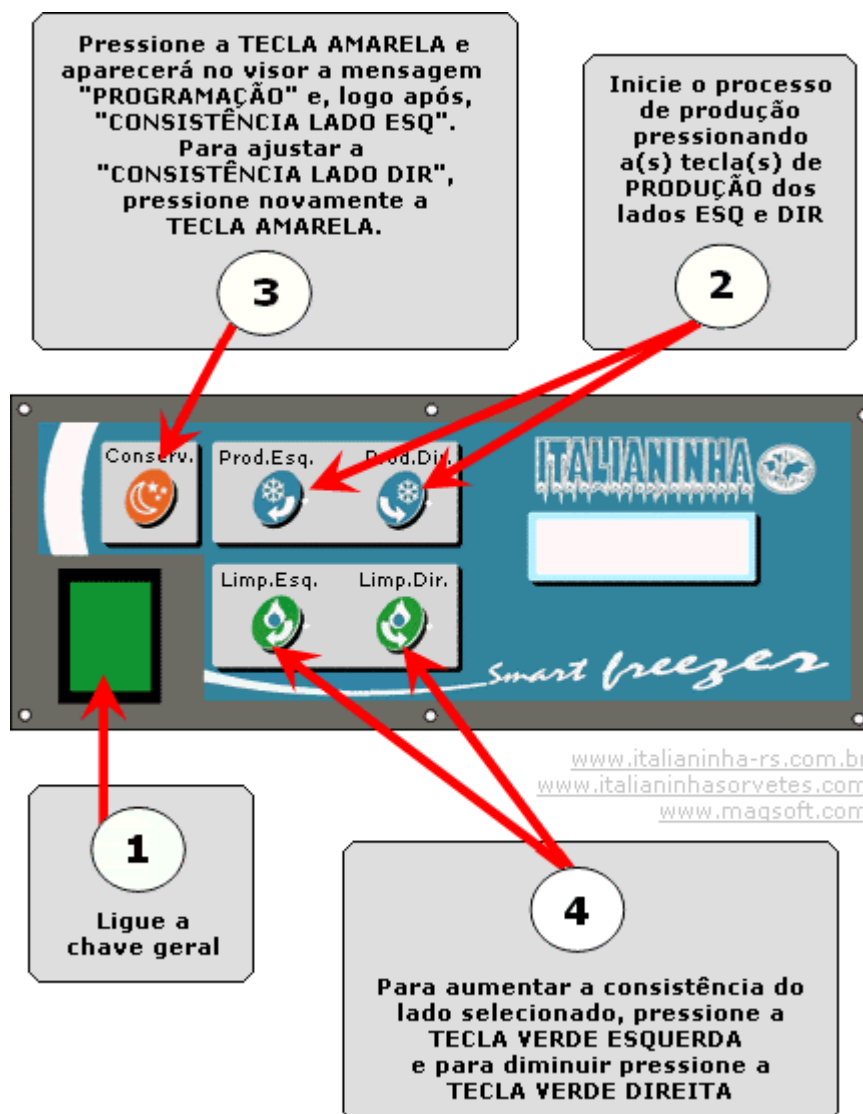


Veja como é simples trabalhar com a Máquina de Sorvete Expresso Modelos NTGA-AD e Super!

PARA AJUSTAR A CONSISTÊNCIA DO SORVETE, BASTA SEGUIR OS PASSOS ABAIXO:



Eliseu Paulo Schneider (Departamento Comercial de Italianinha)

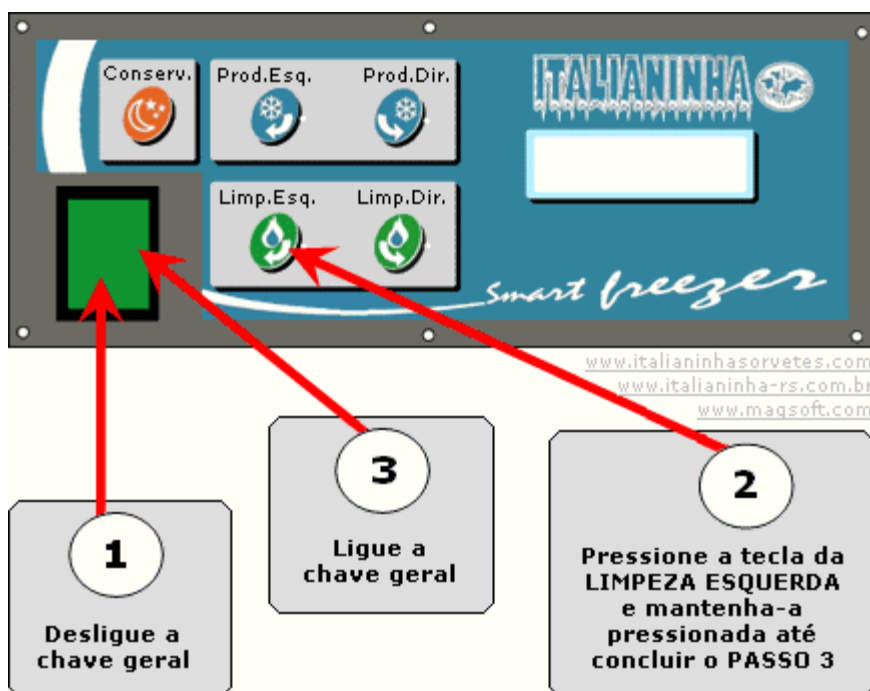
Fone (051) 3037-7646 - (051) 3037-6446 - Fax: (051) 3590-2121

<http://www.italianinhasorvetes.com> - <http://www.maqsoft.com> - <http://www.italianinha-rs.com.br>

<http://www.italianinhavendas.com.br> - <http://www.italianinhamaq-rs.com.br>

E-mail: vendas@italianinhavendas.com.br

» PARA ZERAR O CONTADOR PARCIAL, BASTA SEGUIR OS PASSOS ABAIXO:



- Este procedimento permite o zeramento do **CONTADOR PARCIAL**, que contabiliza o total de sorvetes produzidos em um determinado espaço de tempo (dia, semana, mês, etc...), conforme a necessidade do usuário (proprietário).
- O **CONTADOR TOTAL** não permite ser zerado e contabiliza o total de sorvetes produzidos pela máquina.

Eliseu Paulo Schneider (Departamento Comercial de Italianinha)

Fone (051) 3037-7646 – (051) 3037-6446 - Fax: (051) 3590-2121

<http://www.italianinhasorvetes.com> - <http://www.magsoft.com> - <http://www.italianinha-rs.com.br>

<http://www.italianinhavendas.com.br> - <http://www.italianinhamaq-rs.com.br>

E-mail: vendas@italianinhavendas.com.br